

**PIHAKORTTI - SOPIMUS**

**pvm:** \_\_\_\_\_

**Pinsiön taimisto**

nimi 1 : \_\_\_\_\_

nimi 2 : \_\_\_\_\_

sähköposti: \_\_\_\_\_

puh.nro: \_\_\_\_\_

osoitetietojani ei saa käyttää suoramarkkinoinnissa (rasti ruutuun)

postiosoite: \_\_\_\_\_

\_\_\_\_\_

**Asiakas ostaa kauden aikana normaalihintaisia tuotteita ja ostokset merkitään erilliselle kortille**

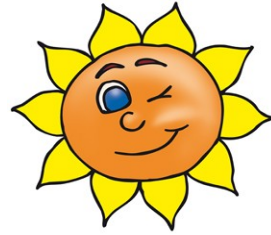
**Ostosten yhteissummasta kirjoitetaan lahjakortti taimistollemme**

**Lahjakortti on voimassa seuraavaan kauteen**

**Asiakas saa sopimusta tehtäessä mukaansa sopimusehdot**

**Pihakortti on henkilökohtainen (maks 2 hlöä) ja sitä käytettäessä tulee esittää henkilötunnus**

asiakkaan allekirjoitus: \_\_\_\_\_



## Pihakortin sopimusehdot

Kortti on tarkoitettu käytettäväksi yhdessä taloudessa jossa kortilla voi olla kaksi käyttäjää

Korttia käytetään maksun yhteydessä, jälkikäteen sitä ei voi täyttää

Korttia käytetään aina yhden kauden ajan, keräyssummaa ei voi siirtää seuraavalle kaudelle

Kerätyistä summista saatava lahjakortti voidaan käyttää myös seuraavana kautena

Ehdot ovat myös näkyvillä nettisivuillamme [www.kolmehelmea.fi](http://www.kolmehelmea.fi)

### Prosentit:

300-599€	5%
600-799€	8%
800-999€	12%

1,000-1,499€	15%
1,500-1,999€	17%
2,000-2,999€	20%

3,000€- kysy tarjous erikseen

### Esimerkki:

osto 13.4 295€

osto 16.6 16€

osto 25.7 206€

osto 26.7 200€

yht. 717€ ostettuja ostoja kauden aikana joista

asiakas saa lahjakortin summalle =

717 €:sta 8 % = 57,36€

### Kortin summaa kerryttää seuraavat:

taimet

kesäkukat

kivet

irtomassat

myymälän tarvikkeet

säkkitarvara

### Kortin summaa ei kerrytä:

lasten leikkivälineet

puutarhan rakennelmat esim. puutarhavajat, takat

kuljetukset

pantit, vuokrat

klapimyynti

määräalennetut tuotteet esim. multatarjous